

WEBINARS

SUPPLY CHAIN MANAGEMENT

RSE

04/03/2021

17 à 18h



VALEURS



CLIENT



PROFIT



INNOVATION



RSE



Définitions : SCM et RSE



APICS Dictionary app
See: apics.org/DictionaryApp

- **Supply Chain Management** = design, planning, execution, and monitoring of SC activities with the objective of **creating net value**, building a competitive infrastructure, **leveraging worldwide logistics**, synchronizing **supply with demand**, and measuring performance **globally**.
- **Sustainability** = an organizational focus on activities that provide **present benefit** without compromising the needs of **future generations**.

GLOBAL WOMEN SC LEADERS

Les 100 femmes plus influentes en Supply Chain

22-24 SEPTEMBRE

15 PORTRAITS DE PARCOURS REMARQUABLES

20 INTERVENANTS DE HAUT NIVEAU

3 JOURS DE CONTENU, DES OPPORTUNITÉS DE NETWORKING

150 CANDIDATES POUR 5 CATEGORIES

EN PARTENARIAT AVEC: **AfrSCM**

B2G

RESERVEZ VOTRE PLACE GRATUITE **100%**



WEBINAR
POURSUIVONS LA DYNAMIQUE GLOBAL WOMEN SUPPLY CHAIN LEADERS

LE 13 NOVEMBRE DE 11H À 12H

AfrSCM

WEBINAR
POURSUIVONS LA DYNAMIQUE GLOBAL WOMEN SUPPLY CHAIN LEADERS

LE 9 NOVEMBRE DE 14H À 15H

AfrSCM

WEBINAR
POURSUIVONS LA DYNAMIQUE GLOBAL WOMEN SUPPLY CHAIN LEADERS

LE 19 OCTOBRE DE 14H À 15H

AfrSCM



ATELIER
POURSUIVONS LA DYNAMIQUE GLOBAL WOMEN SUPPLY CHAIN LEADERS

WEBINAR « MENTORAT »

LE 12 FÉVRIER 2021 DE 12H À 13H

Fapics

DEVELOPPEMENT CLIENT PROFIT INNOVATION RSE

AfrSCM

ATELIER
POURSUIVONS LA DYNAMIQUE GLOBAL WOMEN SUPPLY CHAIN LEADERS

WEBINAR INTRODUCTION AU « MASTERMIND S&OP »

LE 18 FÉVRIER 2021 DE 17H À 18H

Fapics

DEVELOPPEMENT CLIENT PROFIT INNOVATION RSE

AfrSCM

WEBINAR
POURSUIVONS LA DYNAMIQUE GLOBAL WOMEN SUPPLY CHAIN LEADERS

LE 8 MARS 2021 DE 14H À 15H

AfrSCM

RSE et SCM



2016

CPIM courseware in 2012



2017

The **10** principles of the United Nations Global Compact

Human Rights

1. Businesses should support and respect the protection of internationally proclaimed human rights; and
2. make sure that they are not complicit in human rights abuses.

Labour

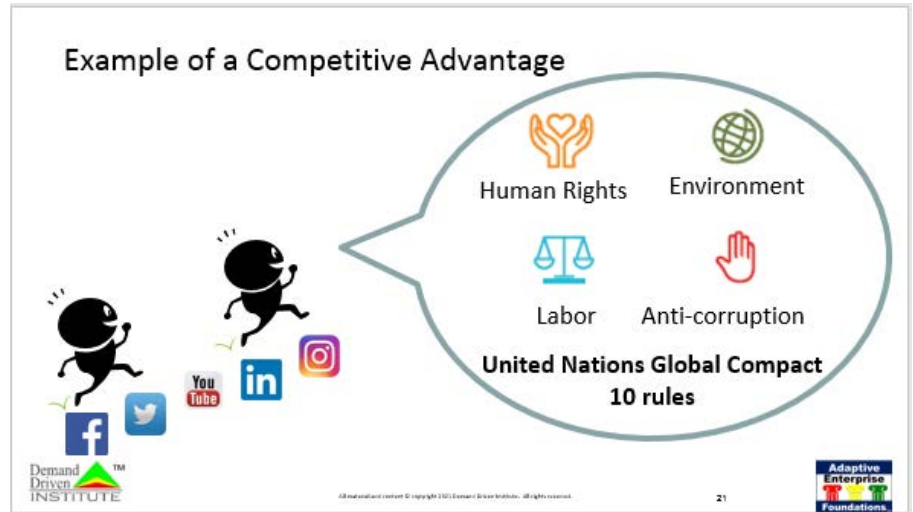
3. Businesses should uphold the freedom of association and the effective recognition of the right to collective bargaining;
4. the elimination of all forms of forced and compulsory labour;
5. the effective abolition of child labour; and
6. the elimination of discrimination in respect of employment and occupation.

Environment

7. Businesses should support a precautionary approach to environmental challenges;
8. undertake initiatives to promote greater environmental responsibility; and
9. encourage the development and diffusion of environmentally friendly technologies.

Anti-Corruption

10. Businesses should work against corruption in all its forms, including extortion and bribery.



Prochain cours en 4 demies journées en ligne fin mars

Congrès 2016 : des Supply Chains Responsables et Demand Driven



Congrès International les 4 et 5 juillet 2019

Une Supply Chain Responsable e(s)t Profitable



Jacques Levet

Responsable Transaction Banking EMEA
Sponsor Groupe pour le Supply Chain Management



Conférence d'ouverture du congrès AfrSCM (nouveau nom de Fapics) - 4/07/2019

« La Supply Chain : ligne de vie de l'entreprise »

« Une Supply Chain responsable e(s)t profitable » est un thème qui est tout en haut de l'agenda de BNP Paribas et des banques en général. Nous banquiers, nous nous intéressons à la supply chain et à la RSE et à la combinaison des deux et lançons des initiatives dans ce sens. »

Congrès 2019 : « Une Supply Chain Responsable est Profitable »

“Finance in its very nature is forward looking, and we must make sure that it works not only for profit but also for the future of the people and the planet.”

Jean-Laurent Bonnafé
Directeur Général de BNP PARIBAS



Lancement d'une certification Sustainable SC



Appel à volontaires pour tester,
adapter et-ou enseigner

Agenda



Introduction : Caroline MONDON Directrice du Développement
Rémi LEQUETTE Président



François BURTEAUX
administrateur leader
du projet label
TOUMAI pour AfrSCM



Arnaud BERGERO
Cabinet GOODWILL
MANAGEMENT

Présentation du thesaurus BPRS : Bonnes Pratiques RSE



The screenshot shows a web application interface for 'RSE'. On the left is a sidebar menu with options: Accueil, Consulter, Naviguer, Rechercher, Mes solutions, Favoris, À regarder plus tard, Entreprises, Paramétrage, and Déconnexion. The main content area displays a grid of 17 Sustainable Development Goals (SDGs) icons, each with a number and a brief description in French:

- 1 PAS DE PAUVRETE
- 2 FAIM «ZERO»
- 3 BONNE SANTE ET BIEN-ÊTRE
- 4 ÉDUCATION DE QUALITE
- 5 ÉGALITÉ ENTRE LES SEXES
- 6 EAU PROPRE ET ASSAINISSEMENT
- 7 ÉNERGIE PROPRE ET D'UN COÛT ABORDABLE
- 8 TRAVAIL DÉCENT ET CROISSANCE ÉCONOMIQUE
- 9 INDUSTRIE, INNOVATION ET INFRASTRUCTURE
- 10 INÉGALITÉS REDUITES
- 11 VILLES ET COMMUNAUTÉS DURABLES
- 12 CONSOMMATION ET PRODUCTION RESPONSABLES
- 13 MESURES RELATIVES À LA LUTTE CONTRE LES CHANGEMENTS CLIMATIQUES
- 14 VIE AQUATIQUE
- 15 VIE TERRESTRE
- 16 PAIX, JUSTICE ET INSTITUTIONS EFFICACES
- 17 PARTENARIATS POUR LA RÉALISATION DES OBJECTIFS

Loraine MOIROUD
Cabinet GOODWILL
MANAGEMENT

L'empreinte environnementale

Pour calculer l'empreinte environnementale, nous utilisons la méthode Environmental Profits & Losses (EP&L). Il s'agit d'une méthode de monétarisation des impacts environnementaux. Elle est couplée à l'outil Thésaurus -Leontief- environnement pour évaluer l'impact environnemental de la chaîne de fournisseurs.



Formation économie circulaire au centre de formation LUCIE



Chloé DESQUIEREZ
consultante chez
notre partenaire



Philippe VACHET
responsable du
centre
de formation LUCIE

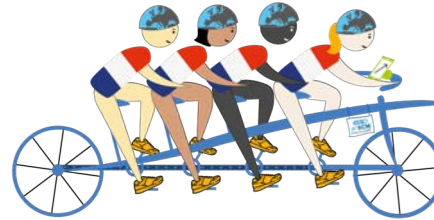




Christian VAN DELFT
professeur chez notre
partenaire HEC

**Master trainer
France**

Principes du serious game The Blue Connection « experience a circulaire future »



SERIOUS G@MES
stimulate your value chain



The Blue Connection

EXPERIENCE A CIRCULAR FUTURE

by **axoma**
consultants

Lancement d'une certification Sustainable SC



Appel à volontaires pour tester,
adapter et-ou enseigner